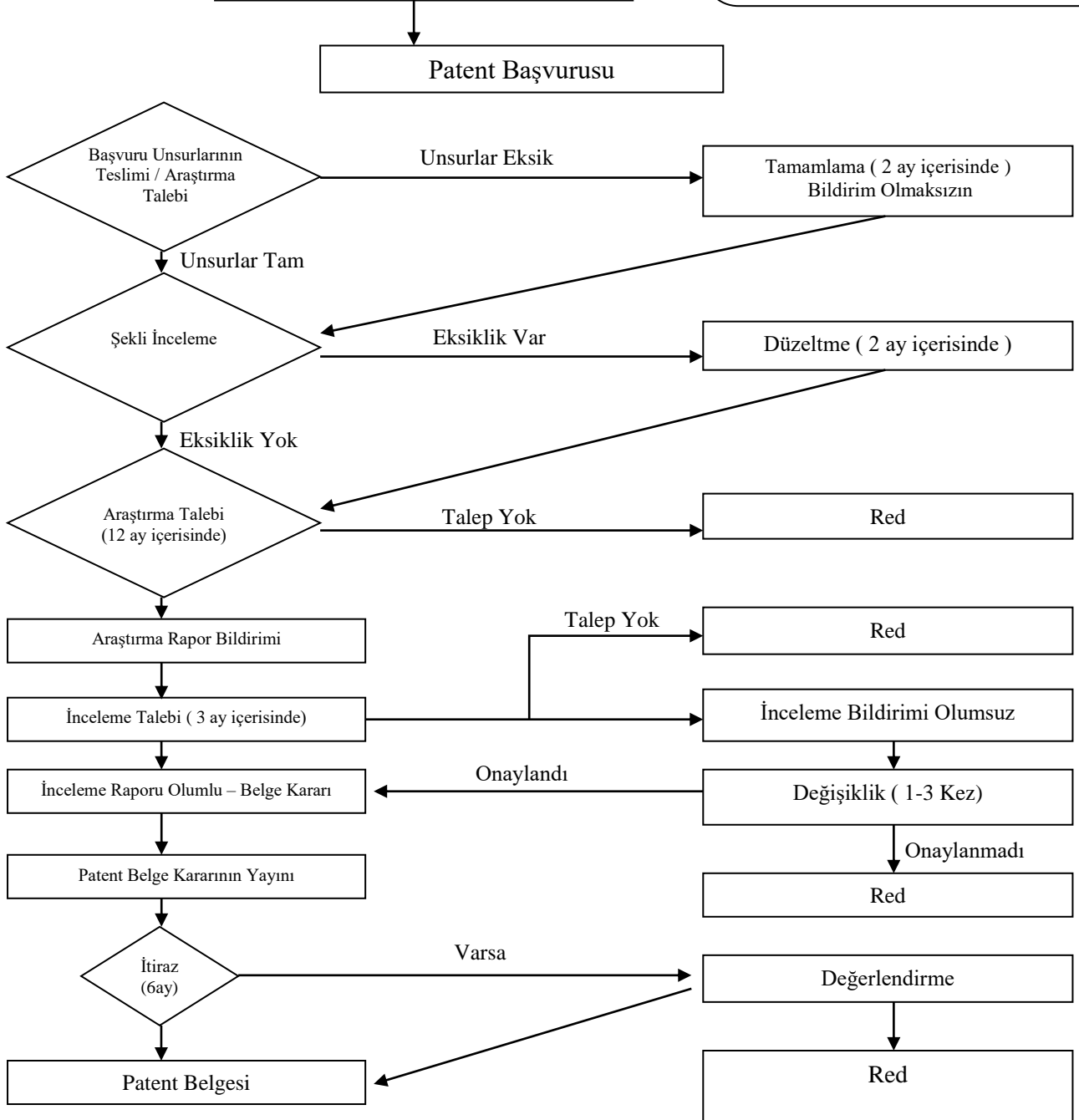




## Türk Patent ve Marka Kurumu Patent Başvuru Süreci

Buluş Sahiplerinden alınmış olan detaylı bilgilerle Patent vekili aracılığı ile hazırlanan Tarifname, Patent Başvurusu yapılmak üzere Türk Patent ve Marka Kurumuna Patent vekili ve TTO patent birimi temsilcisi aracılığı ile gönderilir.

**Açıklama:** Aşağıda verilmiş olan iş akış süreci, Pamukkale TTO / Patent birimine yapılmış olan buluş başvurularının Patent vekili aracılığı ile Türk Patent ve Marka Kurumuna gönderilen "Patent Başvurusu" sürecini anlatmaktadır.



\* İnceleme Talebi, Araştırma Talebi ile birlikte " Araştırma ve İnceleme Talebi" olarak yapılabilmektedir.